

มาตรการควบคุมโรคไข้เลือดออก อัมภอนาทวี
และการใช้ประโยชน์จากชุดตรวจ Dengue NS1



Stop...Dengue fever

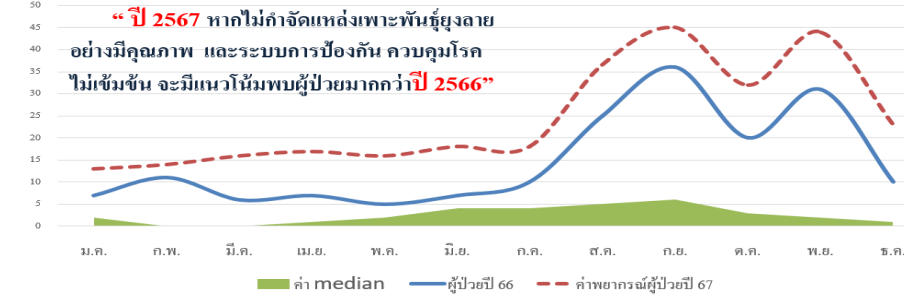


สถานการณ์โรคไข้เลือดออก อำเภอนาทวี

ข้อมูล	ปี 2565	ปี 2566	ปี 2567 (ณ วันที่ 30 ม.ค.67)
จำนวนป่วย (ราย)	24	175	11
อัตราป่วย/แสน ปชก.	35.38	275.96	9.52
เสียชีวิต (ราย)	0	0	0
ลำดับในจังหวัด (อัตราป่วย)	12	15	

พยากรณ์โรคไข้เลือดออก ปี 2567 อำเภอนาทวี

จำนวนป่วย (ราย)



ปี 2566 พบผู้ป่วยทั้งสิ้น 175 ราย (ค่าเฉลี่ยเดือนละ 15 ราย / สัปดาห์ละ 4 ราย)	ปี 2567 ค่าคาดการณ์พบผู้ป่วยทั้งสิ้น 293 ราย (ค่าเฉลี่ยเดือนละ 24 ราย / สัปดาห์ละ 6 ราย)
--	---

แนวทางการดำเนินงาน ตามมาตรการป้องกัน และควบคุมโรคไข้เลือดออก อำเภอนาทวี

มติ

เฝ้าระวังป้องกันโรค

- วิเคราะห์ค่า HI CI ที่สำรวจ ทุกสัปดาห์ด้วย Smart อสม.
- สุ่มตรวจ / ทวนสอบ ค่า HI CI โดยทีมโซน ทุกสัปดาห์
- อสม.เคาะประตูบ้าน / เคาะประตูไลน์ เพื่อค้นหาผู้ป่วยเพิ่มเติมเชิงรุก (NS1) โดยเฉพาะในพื้นที่ระบาด
- เฝ้าระวังผู้ป่วยในคลินิก และร้านยา
- จัดการสิ่งแวดล้อมอย่างต่อเนื่อง (เน้นในชุมชน โรงเรียน ศาสนสถาน)
- War Room ติดตามสถานการณ์ และกำชับมาตรการ อย่างน้อย เดือนละ 1 ครั้ง

มติ

การควบคุมโรค

- เตรียมความพร้อมทรัพยากร ได้แก่ ทีม เครื่องพ่น วัสดุ อุปกรณ์ และ องค์ความรู้ ทั้งระดับตำบลและอำเภอ (ประสานความร่วมมือกับ อปท.)
- เข้มขันในมาตรการ 3-3-1 และต่อเนื่อง 28 วัน
- สอบสวนโรคเชิงคุณภาพ เน้นค้นหา first case และค้นหาผู้ป่วยเพิ่มเติม ให้เร็ว (อสม.เคาะประตูบ้าน + NS1)
- ทีมอำเภอ / ทีมโซน กำกับ ติดตาม และสนับสนุน

มติ

การสื่อสารความเสี่ยง

- สื่อสาร สร้างความรอบรู้
 - หลากหลายรูปแบบ
 - หลากหลายช่องทาง
 - ตอบสนองทุกกลุ่มวัย
 - สื่อสารต่อเนื่อง
- กั้นข้อมูลผู้ให้ทุกภาคส่วนทราบ ทุกราย
- ประเมินการเข้าถึง และการรับรู้ อย่างต่อเนื่อง
(facebook/ line/ เสียงตามสาย/ รายการวิทยุภายในอำเภอ)

Event

ที่ต้องเติม

- ประกวด “บ้าน/ ชุมชน/ ศาสนสถาน ส่วนราชการ สะอาดปราศจากยุงลาย”
- ประกวดภาพถ่าย “รร./ สพด.ของหนูปลอดภัยน้ำยุงลาย”
- ธนาคารปลากินลูกน้ำ ใน สสอ. และ รพ.สต.ทุกแห่ง
- สร้างแกนนำมือปราบยุงลายในทุกโรงเรียน
- กิจกรรมจิตอาสาพัฒนาสิ่งแวดล้อม
- small cleaning ต่อเนื่องทุกสัปดาห์
- บูรณาการงบประมาณกับกองทุนหลักประกันสุขภาพตำบล
- **สร้างให้เกิด Good Practice

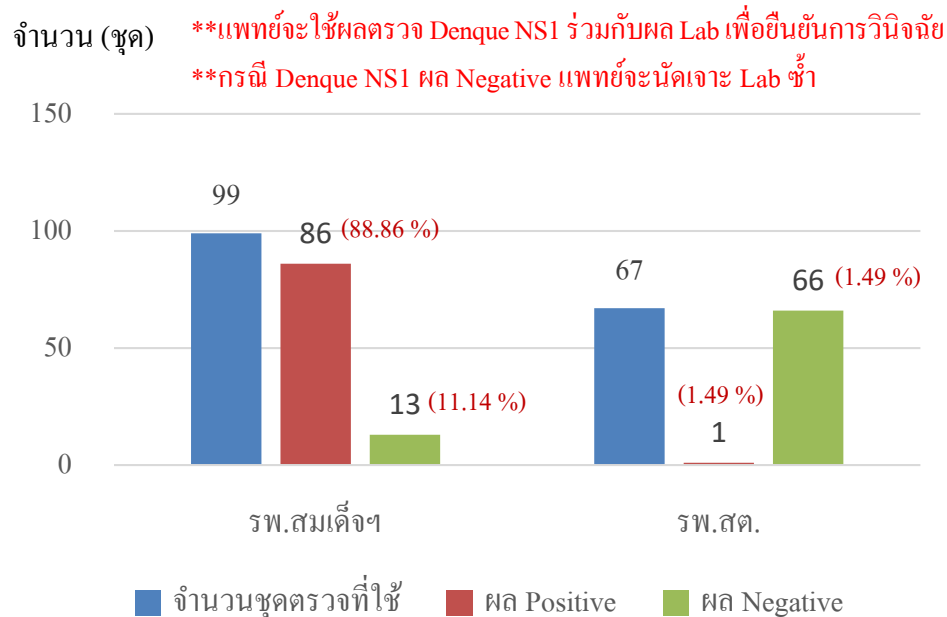
ทุกมาตรการต้อง “รวดเร็ว เข้มขัน และต่อเนื่อง”

การใช้ชุดตรวจ Dengue NS1 อําเภอนาทวี

แนวทางการใช้ชุดตรวจ Dengue NS1 อําเภอนาทวี



ผลการใช้ชุดตรวจ Dengue NS1 อําเภอนาทวี ปี 2566 - 2567



ประโยชน์/ข้อดี ที่ได้จากการใช้ชุดตรวจ Dengue NS1 อําเภอนาทวี

1. ค้นหาผู้ป่วยรายใหม่ได้เร็ว (Early Detection) และส่งต่อรักษาได้เร็ว
2. สามารถตรวจได้ทันทีหลังจากผู้ป่วยมีอาการไข้เพียง 1-2 วัน
3. นำข้อมูลมาใช้ เพื่อประกอบการวางแผนควบคุมโรคในพื้นที่
ได้รวดเร็วเพิ่มมากขึ้น

โอกาสพัฒนา จากการใช้ชุดตรวจ Dengue NS1 อําเภอนาทวี

- ครอบบรมเทคนิคการใช้ชุดตรวจเพิ่มเติม เช่น เทคนิคการเจาะเลือด
ปลายนิ้วให้ได้ปริมาณเลือดที่เพียงพอ