

ประชุมคณะกรรมการประสานงานสาธารณสุขระดับจังหวัด (คปสจ.)

วันที่ 4 เมษายน 2567 เวลา 08.30 เป็นต้นไป

ณ ห้องประชุมเฟื่องฟ้า ชั้น 2 สสจ.สงขลา

9.5

ภารกิจ/กลุ่มงานสุขภาพดิจิทัล

การดำเนินการจัดคนลง ภารกิจ/กลุ่มงานสุขภาพดิจิทัล

ตามหนังสือ สป. ที่ สร 0208.02/ว 3535 ลว. 29 มี.ค. 67

หน่วยงานแจ้งรายชื่อ จนท. ผู้รับผิดชอบการจัดคนลง ภายใน 5 เม.ย. 67

ให้หน่วยงานแจ้งรายชื่อผู้ใช้ระบบ HROPS สำหรับบันทึกข้อมูล
การจัดตำแหน่ง และจัดคนลงตามโครงสร้างตาม (สิ่งที่ส่งมาด้วย 5)
ภายในวันที่ 5 เม.ย. 67 ทาง Email : V3.manpower@gmail.com
ระบบ HROPS จะเปิด เมนู "จัดคนลงโครงสร้างและกรอบอัตรากำลัง" วันที่ 1 พ.ค. 67

ตรวจสอบ และจัดเตรียมข้อมูล ภายใน 30 เม.ย. 67

ให้หน่วยงานตรวจสอบ และจัดเตรียมข้อมูลตำแหน่ง (อต.) และ
ข้อมูลบุคคล (จ.18) ทุกประเภทการจ้างงาน และบันทึกคำสั่งต่าง ๆ
ที่เกี่ยวข้องในระบบ HROPS ที่มีผลก่อน 30 เม.ย. 67 ให้แล้วเสร็จ
ภายในวันที่ 30 เม.ย. 67

1 พ.ค. 67 สป. เปิดเมนู "จัดคนลง" ในระบบ HROPS

ให้หน่วยงานดำเนินการจัดตำแหน่งและจัดคนลงตามโครงสร้าง (สิ่งที่ส่งมาด้วย 1)
ในระบบ HROPS ภายในวันที่ 31 พ.ค. 67 ทั้งนี้ ให้จัดคนลงทุกประเภทการจ้างงาน
ตาม จ.18 รวมถึงตำแหน่งว่าง ตามคู่มือจัดคนลง (สิ่งที่ส่งมาด้วย 3)

*สำหรับสายงาน จพ.สถิติ ให้จัดคนลงในโครงสร้างหน่วยงานที่มีสายงาน นวท.สถิติ

โดยใช้ User/Password ระบบ HROPS เดิม
เฉพาะ จนท. ที่แจ้งขอเปิดสิทธิ์ (ไม่เกิน 5 คน/หน่วยงาน)



โปรดทราบ



เขตสุขภาพ รวบรวมข้อมูลการจัดคนลง ส่ง สป. ภายใน 30 มิ.ย. 67

หลังจากจัดคนลงสิ้นเสร็จแล้ว ให้หน่วยงานถึงรายงานการจัดคนลง
และสรุปการจัดตำแหน่ง และแต่งตั้งบุคคลให้ดำรงตำแหน่งตามโครงสร้าง
ตามแบบฟอร์ม (สิ่งที่ส่งมาด้วย 4) ส่งเขตสุขภาพ เพื่อรวบรวมข้อมูล
ส่ง สป. ภายในวันที่ 30 มิ.ย. 67

1 - 30 มิ.ย. 67 สป. ตรวจสอบการบันทึกข้อมูล

สป. ตรวจสอบการบันทึกข้อมูล จัดตำแหน่งและจัดคนลง
เสนอ อ.ก.พ. สป./อ.ก.พ. สร ต่อไป

1 ก.ค. 67 เป็นต้นไป สป. จัดทำคำสั่งฯ

หลังจากที่ผ่านมติ อ.ก.พ. สป. และ อ.ก.พ. สร
สป. จัดทำคำสั่งแต่งตั้งบุคคลให้ดำรงตำแหน่งตามโครงสร้างฯ

โครงสร้าง : ภารกิจ/กลุ่มงานสุขภาพดิจิทัล

SWศ./SWท.

จัดตั้งเป็น
ภารกิจสุขภาพดิจิทัล



- อัตรากำลัง
- A จำนวน 36-43
 - S จำนวน 22-29
 - M1 จำนวน 17-22

SWช.

จัดตั้งเป็น
กลุ่มงานสุขภาพดิจิทัล



- อัตรากำลัง
- M2 จำนวน 9-10
 - F1 - F3 จำนวน 4-7

สสจ.

จัดตั้งเป็น
กลุ่มงานสุขภาพดิจิทัล



- อัตรากำลัง
- XL-Extra จำนวน 19
 - XL จำนวน 16
 - L จำนวน 13
 - M จำนวน 12
 - S จำนวน 11

सनง.เขต

จัดตั้งเป็น
กลุ่มงานสุขภาพดิจิทัล



- อัตรากำลัง
- จำนวน 8 อัตรา

ข้อมูลประกอบการพิจารณา โครงสร้าง : (รพศ./รพท.)

**ยุบกลุ่มงานสารสนเทศทางการแพทย์
จากภารกิจพัฒนาและสนับสนุนบริการสุขภาพ
เพื่อเป็นภารกิจสุขภาพดิจิทัล**

โรงพยาบาลศูนย์/โรงพยาบาลทั่วไป

ภารกิจด้านพัฒนาระบบบริการและสนับสนุนบริการสุขภาพ

แบ่ง สายงานจาก 2 กง. นี้

1. กลุ่มงานสารสนเทศทางการแพทย์
<ul style="list-style-type: none"> - นวก.คอมพิวเตอร์ - นักวิชาการสถิติ - จพ.เวชสถิติ / นวก.สาธารณสุข(เวชสถิติ) - จพ.ธุรการ - นักเทคโนโลยีสารสนเทศ

2. กลุ่มงานประกันสุขภาพ
<ul style="list-style-type: none"> - นวก.สาธารณสุข / นักสาธารณสุข • นวก.การเงินและบัญชี/ จพ.การเงินและบัญชี • จพ.ธุรการ - พยาบาลวิชาชีพ

3. กลุ่มงานยุทธศาสตร์ และแผนงานโครงการ
<ul style="list-style-type: none"> • นักวิเคราะห์นโยบายและแผน • นักวิชาการสถิติ - จพ.เวชสถิติ - นวก.สาธารณสุข / นักสาธารณสุข

4. กลุ่มงานพัฒนาทรัพยากรบุคคล
<ul style="list-style-type: none"> - นวก.สาธารณสุข / นักสาธารณสุข - ช่างภาพการแพทย์ - นวก.โสตทัศนศึกษา - จพ.โสตทัศนศึกษา - จพ.ธุรการ - นายช่างศิลป์ - บรรณารักษ์ - จพ.ห้องสมุด - นักทรัพยากรบุคคล

5. กลุ่มงานพัฒนาคุณภาพ บริการและมาตรฐาน
<ul style="list-style-type: none"> - พยาบาลวิชาชีพ • นวก.สาธารณสุข / นักสาธารณสุข • จพ.ธุรการ งานระบาดวิทยาคลินิก - นวก.สาธารณสุข/ นักสาธารณสุข

1. กลุ่มงานสารสนเทศทางการแพทย์
งานเทคโนโลยีและสารสนเทศ การจัดการข้อมูล ด้านการรักษาพยาบาลและด้านการจัดการ วิเคราะห์ จัดทำรายงาน การให้ บริการข้อมูล ข่าวสาร ตามพระราชบัญญัติข้อมูลข่าวสาร การสำรวจความต้องการด้าน Hardware Software การจัดหา การวางระบบ ฝึกอบรมและบำรุงรักษา การจัดการเวชระเบียน การลงรหัสโรค ตรวจสอบคุณภาพข้อมูลด้านเวชระเบียน

2. กลุ่มงานประกันสุขภาพ
<ol style="list-style-type: none"> 1. งานบริหารจัดการข้อมูลผู้มีสิทธิ และ จำแนกประเภทผู้รับบริการเพื่อให้ได้รับการดูแลตามสิทธิประกันสุขภาพอย่างเหมาะสม 2. งานเรียกเก็บค่ารักษาพยาบาล และ งานพยาบาลผู้จัดการรายกรณี (Case Management) ผู้รับบริการ ทุกกลุ่มวัยที่ได้รับบริการสุขภาพทั่วไป หรือเฉพาะกลุ่มโรค รวมทั้งผู้ที่ได้รับความเสียหายจากบริการสาธารณสุข 3. งานคุ้มครองสิทธิ การรับเรื่องราวร้องเรียน 4. งานฐานข้อมูลและสารสนเทศระบบประกันสุขภาพ

3. กลุ่มงานยุทธศาสตร์ และแผนงานโครงการ
<ol style="list-style-type: none"> 1. รับผิดชอบในการจัดทำแผนยุทธศาสตร์ เพื่อพัฒนาระบบบริการสุขภาพ แผนปฏิบัติการ แผนการเงินการคลัง การติดตามประเมินผล 2. รับผิดชอบในการวางแผนบริหารทางด้านการบริการโรงพยาบาลอย่างบูรณาการ ครอบคลุมแผนทางด้านการเงิน แผนทางด้านอัตราค่าจ้าง และแผนด้านงบประมาณ พร้อมทั้งการสื่อสารแผนลงสู่การปฏิบัติ และควบคุมกำกับติดตามประเมินเป็นระยะ จัดทำรายงานเสนอผู้บริหาร

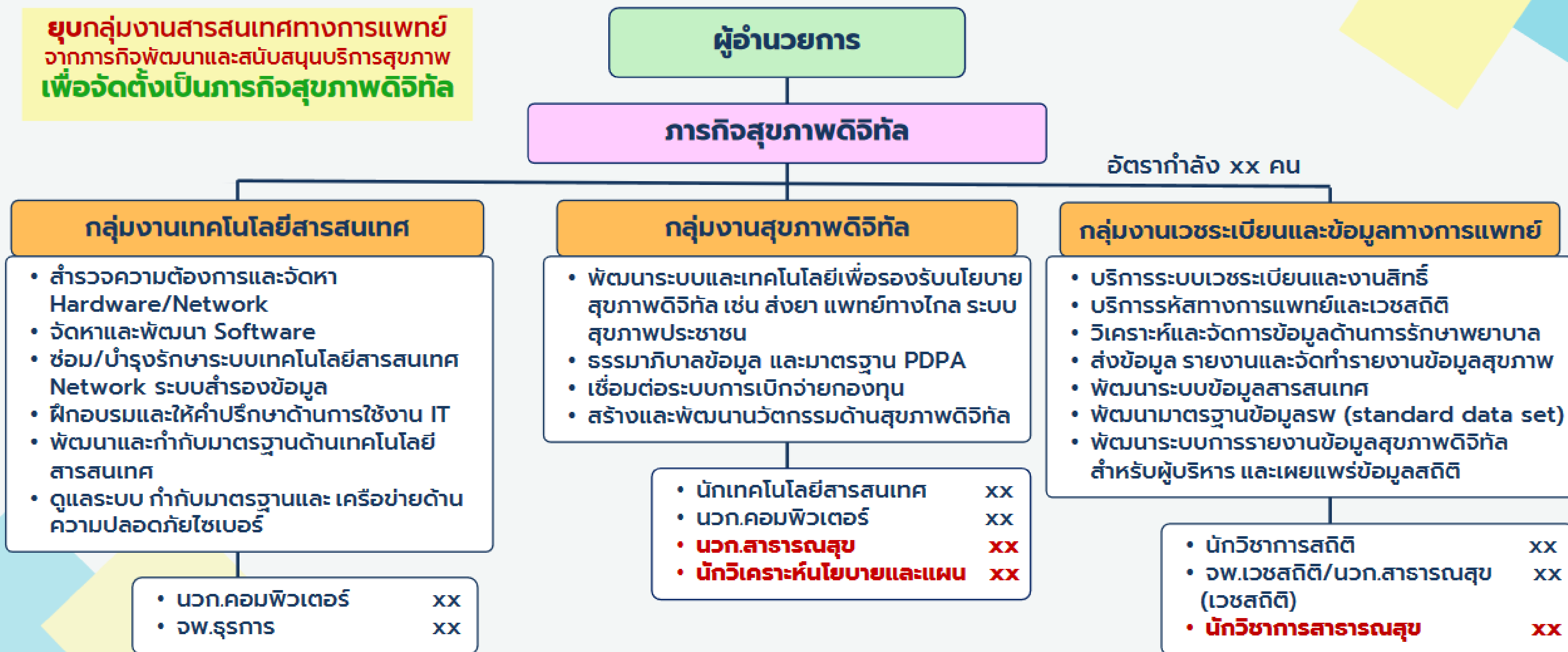
4. กลุ่มงานพัฒนาทรัพยากรบุคคล
รับผิดชอบให้บริการงานที่เกี่ยวข้องกับการพัฒนากำลังคนทางการแพทย์และสาธารณสุข สนับสนุนส่งเสริมด้าน การศึกษา ด้านการวิจัยทางการแพทย์ การสาธารณสุขและ ร่วมผลิตบุคลากรทางการแพทย์ สร้างมาตรฐานและ จริยธรรมวิชาชีพ การศึกษาวิจัย ฝึกอบรม และพัฒนา กำลังคน รวมทั้งเผยแพร่วิชาการ จัดทำภาพทางการแพทย์ เพื่อการวินิจฉัยโรคและเพื่อการศึกษาซึ่งได้แก่ งาน HR R&D งานห้องสมุดโสตทัศนอุปกรณ์และเวชภัณฑ์ พัฒนาบุคลากรใน เขตรับผิดชอบให้มีศักยภาพเพียงพอในการดำเนินงานให้ บรรลุภารกิจ ที่ได้รับมอบหมายและให้มีความรู้และ ความสามารถ ใช้งานเทคโนโลยีสารสนเทศ เพื่อลดขั้นตอน และความรวดเร็วในการดำเนินงาน รวมทั้งพัฒนาคุณภาพ การบริการ และการบริหารจัดการความปลอดภัย ใน โรงพยาบาล ให้มีประสิทธิภาพ ประสิทธิภาพ และมีมาตรฐาน สร้างระบบประกันคุณภาพของงานบริการและบริหาร พัฒนา งานต่าง ๆ ของโรงพยาบาลอย่างต่อเนื่อง

5. กลุ่มงานพัฒนาคุณภาพ บริการและมาตรฐาน
<ol style="list-style-type: none"> 1. งานพัฒนาคุณภาพและมาตรฐาน 2. งานบริหารความเสี่ยง 3. งานวิจัย, R2R 4. งานระบาดวิทยาคลินิก

ข้อมูลประกอบการพิจารณา (ต่อ)


โครงสร้าง : ภารกิจสุขภาพดิจิทัล (รพศ./รพท.)

ยุบกลุ่มงานสารสนเทศทางการแพทย์
จากภารกิจพัฒนาและสนับสนุนบริการสุขภาพ
เพื่อจัดตั้งเป็นภารกิจสุขภาพดิจิทัล



*จพ.เครื่องคอมพิวเตอร์ในสายสนับสนุน back office

กรอบอัตราค่าจ้างภารกิจสุขภาพดิจิทัล (swศ./swท.)

ลำดับ	กรอบสายงานใน swศ./swท.	A	S	M1
1	เจ้าพนักงานธุรการ	2	1	1
2	นักวิชาการคอมพิวเตอร์	12-18	7-14	7-12
3	นักวิชาการสถิติ	2-3	1	1
4	นักวิเคราะห์นโยบายและแผน	2	1	1
5	นักเทคโนโลยีสารสนเทศ 	1	1	0-1 อยู่ในดุลยพินิจ ของเขต
6	นวก.สาธารณสุข(เวชสถิติ)/จพ. เวชสถิติ	13	8	5
7	นวก.สาธารณสุข/จพ.สาธารณสุข/ นักสาธารณสุข	4	3	2
	รวม	36-43	22-29	17-22

ข้อมูลประกอบการพิจารณา โครงสร้าง : (รพช.)

โรงพยาบาลชุมชน
ผู้อำนวยการโรงพยาบาล (นายแพทย์ (ด้านเวชกรรม/ด้านสาธารณสุข/ด้านเวชกรรมป้องกัน))

9. กลุ่มงานประกันสุขภาพยุทธศาสตร์และสารสนเทศทางการแพทย์

- นวก.สาธารณสุข / นักสาธารณสุข **แบ่ง สายงานจาก กง. นี้**
 - นวก.คอมพิวเตอร์
 - จพ.เวชสถิติ/ นวก.สาธารณสุข (เวชสถิติ)
- นักสังคมสงเคราะห์ **ตัดสายงานและภารกิจออกจาก กง. นี้**
- พยาบาลวิชาชีพ
- นักเทคโนโลยีสารสนเทศ

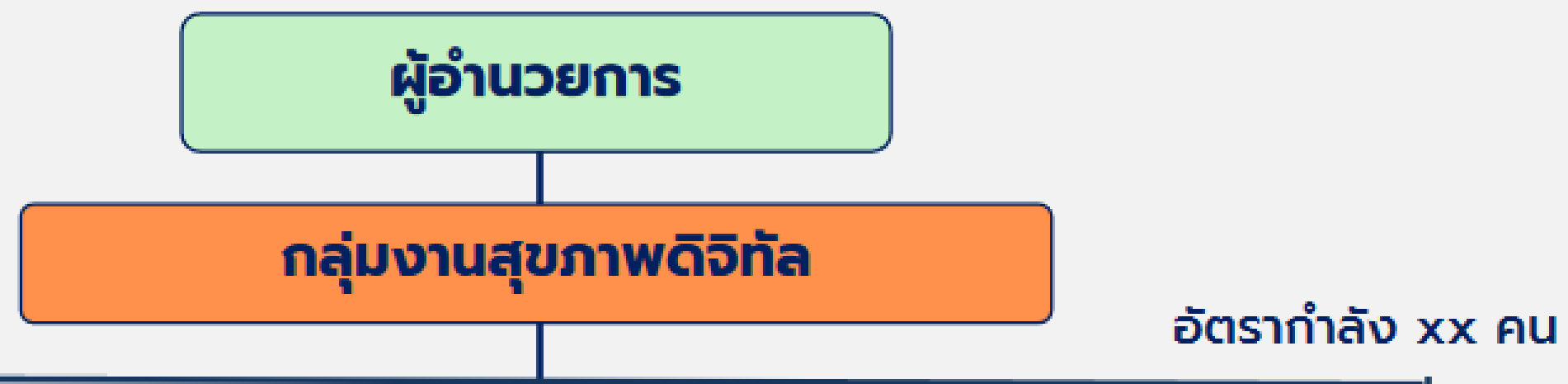
9. กลุ่มงานประกันสุขภาพยุทธศาสตร์และสารสนเทศทางการแพทย์

1. งานบริหารจัดการข้อมูลผู้มีสิทธิ และ จำแนกประเภทผู้รับบริการ เพื่อให้ได้รับการดูแลตามสิทธิประกันสุขภาพอย่างเหมาะสม
- ~~2. งานเวชสถิติและงานข้อมูล การจัดการเวชระเบียน การลงรหัสโรค~~ **ตัดออก**
3. การเรียกเก็บ การตามจ่าย และ งานพยาบาลผู้จัดการรายกรณี (Case Management) ผู้รับบริการทุกกลุ่มวัยที่ได้รับบริการสุขภาพทั่วไป หรือเฉพาะกลุ่มโรค รวมทั้งผู้ที่ได้รับความเสียหายจากบริการสาธารณสุข
4. งานคุ้มครองสิทธิ การรับเรื่องราวร้องเรียน
- ~~5. งานเทคโนโลยีสารสนเทศและคอมพิวเตอร์~~ **ตัดออก**
6. งานแผนงานและยุทธศาสตร์เครือข่าย สุขภาพ
7. งานสังคมสงเคราะห์ การให้บริการสังคมสงเคราะห์ทางการแพทย์ ผู้ป่วยนอก ผู้ป่วยในครอบครัว/ชุมชน การบริการคลินิกศูนย์พึ่งได้

ข้อมูลประกอบการพิจารณา (ต่อ)

โครงสร้าง : กลุ่มงานสุขภาพดิจิทัล (รพช.)

แยกงานสารสนเทศและคอมพิวเตอร์ และงานเวชสถิติและงานข้อมูล การจัดการเวชระเบียน การลงรหัสโรค ออกจากกลุ่มงานประกันสุขภาพยุทธศาสตร์และสารสนเทศทางการแพทย์ **เพื่อจัดตั้งกลุ่มงานสุขภาพดิจิทัล**



งานเทคโนโลยีสารสนเทศและพัฒนาระบบสุขภาพดิจิทัล

- พัฒนาระบบเทคโนโลยีเพื่อรองรับนโยบายสุขภาพดิจิทัล แพทย์ทางไกลเชื่อมต่อกับระบบการเบิกจ่ายกองทุน
- พัฒนาระบบบริการสุขภาพดิจิทัล เช่น การแพทย์ทางไกล ระบบการส่งต่อ ระบบการส่งยา ระบบสุขภาพประชาชน
- ทำแผน/จัดท้าวสฤครุภัณฑ์/บำรุงรักษาระบบเทคโนโลยีสารสนเทศ การเชื่อมต่อ และความปลอดภัยไซเบอร์
- พัฒนาระบบตามมาตรฐานเทคโนโลยีสารสนเทศ


งานเวชระเบียนและข้อมูลทางการแพทย์

- บริการระบบเวชระเบียนและงานสิทธิ์
- บริการรหัสทางการแพทย์และเวชสถิติ
- วิเคราะห์และจัดการข้อมูลด้านการรักษาพยาบาล
- ส่งข้อมูล รายงานและจัดทำรายงานข้อมูลสุขภาพ
- พัฒนาระบบข้อมูลสารสนเทศ
- พัฒนาระบบการรายงานข้อมูลสุขภาพดิจิทัล สำหรับผู้บริหารและเผยแพร่ข้อมูลสถิติ
- ธรรมชาติข้อมูล และมาตรฐาน PDPA

• นักเทคโนโลยีสารสนเทศ	xx
• นวค.คอมพิวเตอร์	xx
• นวค.สาธารณสุข	xx
• จพ.เวชสถิติ/นวค.สาธารณสุข (เวชสถิติ)	xx

*จพ.เครื่องคอมน์บกรอบในสายสนับสนุน back office

กรอบอัตรากำลังกลุ่มงานสุขภาพดิจิทัล สุขภาพดิจิทัล (SWช.)

ลำดับ	กรอบสายงานใน SWช.	M2	F1 – F3
1	นักวิชาการคอมพิวเตอร์	4	1-3
2	นักเทคโนโลยีสารสนเทศ 	0-1 อยู่ในดุลยพินิจของเขต	
3	นวก. สาธารณสุข (เวชสถิติ)/จพ. เวชสถิติ	4	2-3
4	นวก.สาธารณสุข (แบ่งจากงานกลุ่มประกัน)	1	1
	รวม	9-10	4-7(+1)

ข้อมูลประกอบการพิจารณา โครงสร้าง : (สสจ.)

แยกงานข้อมูลข่าวสาร
และเทคโนโลยีสารสนเทศ
ออกจากกลุ่มงานพัฒนายุทธศาสตร์สาธารณสุข

สำนักงานสาธารณสุขจังหวัด

2. กลุ่มงานพัฒนายุทธศาสตร์สาธารณสุข

- นวก.สาธารณสุข / นักสาธารณสุข
- จพ.สาธารณสุข **แบ่ง** สายงานจาก กง. นี้
- นักวิเคราะห์นโยบายและแผน
- ~~จพ.สถิติ~~ **ตัด**สายงานและภารกิจออกจาก กง. นี้
- ~~นวก.คอมพิวเตอร์~~

2. กลุ่มงานพัฒนายุทธศาสตร์สาธารณสุข

1. งานพัฒนายุทธศาสตร์สุขภาพ
2. ~~งานข้อมูลข่าวสารและเทคโนโลยีสารสนเทศ~~ **ตัดออก**
3. งานนิเทศและประเมินผล
4. งานสาธารณสุขพื้นที่พิเศษ/พื้นที่เฉพาะ
5. งานนโยบายและโครงการพิเศษ
เช่น โครงการพระราชดำริ สมัชชาสุขภาพ
งานกระจายอำนาจ ฯลฯ
6. งานวิจัยและพัฒนาที่เกี่ยวข้องกับงานพัฒนายุทธศาสตร์
สาธารณสุข

ข้อมูลประกอบการพิจารณา (ต่อ)

โครงสร้าง : กลุ่มงานสุขภาพดิจิทัล (สสจ.)

แยกงานข้อมูลข่าวสารและเทคโนโลยีสารสนเทศออกจากกลุ่มงานพัฒนายุทธศาสตร์สาธารณสุข เพื่อจัดตั้งกลุ่มงานสุขภาพดิจิทัล

นายแพทย์สาธารณสุขจังหวัด

กลุ่มงานสุขภาพดิจิทัล

อัตรากำลัง xx คน

งานเทคโนโลยีสารสนเทศและพัฒนาระบบสุขภาพดิจิทัล

งานพัฒนาระบบข้อมูลสุขภาพดิจิทัล

- พัฒนาแผนงานด้านสุขภาพดิจิทัล
- พัฒนาและเพิ่มขีดความสามารถบุคลากรด้านสุขภาพดิจิทัล
- พัฒนางานวิจัยและนวัตกรรมสุขภาพดิจิทัล
- นิเทศ กำกับ ติดตาม และประเมินผลการพัฒนาสุขภาพดิจิทัลของหน่วยบริการ
- บริหาร จัดหา ดูแลรักษาคอมพิวเตอร์ การเชื่อมต่อ เครือข่าย และความปลอดภัย และซ่อมบำรุง
- พัฒนา กำกับ ระบบตามมาตรฐาน และ พ.ร.บ.ด้านเทคโนโลยีสารสนเทศ และความปลอดภัย
- ให้คำปรึกษาและวางระบบด้านเทคโนโลยีสารสนเทศ และความปลอดภัยไซเบอร์

- พัฒนาระบบข้อมูลและสารสนเทศสุขภาพดิจิทัล (Datahub) ระดับจังหวัด
- พัฒนาชุดข้อมูลบริการสุขภาพดิจิทัล ระดับจังหวัด (Standard Data Set)
- พัฒนาแพลตฟอร์มดิจิทัล เพื่อการแลกเปลี่ยนข้อมูลหน่วยงานและบริการประชาชน
- วิเคราะห์และพยากรณ์ข้อมูลสุขภาพ
- ธรรมชาติข้อมูล และมาตรฐาน PDPA
- พัฒนาระบบวิทยาการข้อมูลสุขภาพดิจิทัล
- พัฒนาระบบการรายงานข้อมูลสุขภาพดิจิทัลสำหรับผู้บริหารและเผยแพร่ข้อมูลสถิติ

- | | |
|--|-----------|
| • นวค.คอมพิวเตอร์ | xx |
| • นักวิเคราะห์นโยบายและแผน | xx |
| • จพ.สถิติ | xx |
| • นวค.สาธารณสุข/จพ.สาธารณสุข/นักสาธารณสุข | xx |
| *นักวิชาการสถิติ (กำหนดเพิ่มสายงานในโครงสร้าง สสจ.) | xx |

*จพ.เครื่องคอมพิวเตอร์ในสายสนับสนุน back office

กรอบอัตรากำลังกลุ่มงานสุขภาพดิจิทัล สุขภาพดิจิทัล (สสจ.)

ลำดับ	กรอบสายงานใน สสจ.	XL-Extra	XL	L	M	S
1	นักวิชาการสาธารณสุข / เจ้าพนักงานสาธารณสุข/ นักสาธารณสุข	5	4	3	3	3
2	เจ้าพนักงานสถิติ	1	1	1	1	1
3	นักวิชาการคอมพิวเตอร์	9	8	7	6	5
4	นักวิเคราะห์นโยบายและแผน	3	2	2	2	2
5	นักวิชาการสถิติ	1	1	0	0	0
	รวม	19	16	13	12	11

*กำหนดนักวิชาการสถิติในโครงสร้าง สสจ.