



พะตงบ้านฉั้น

# พะตงโมเดล PATONG MODEL

CBTx ตำบลพะตง



# ชุมชนลุ่มรักษ์ อำเภอลำดวน



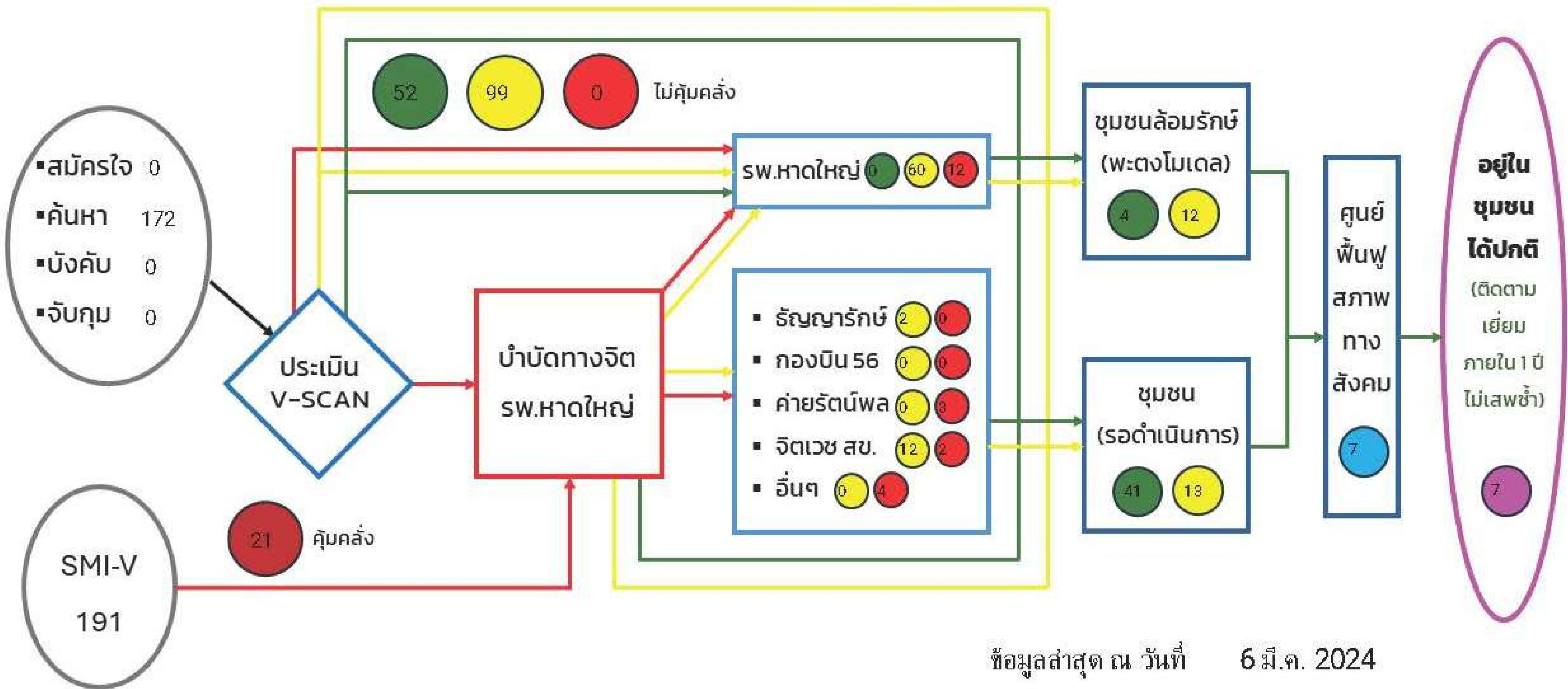
ที่มาของเป้าหมาย

การบำบัดทางจิต

บำบัดยาเสพติด (บำบัด 4 เดือน)

บำบัดในชุมชน

จุดหมาย





เป็นกระบวนการดำเนินการบำบัดฟื้นฟู ผู้ใช้สารเสพติด โดยกระบวนการมีส่วนร่วมของภาคีเครือข่าย ในตำบลพะตงทุกภาคส่วน ทั้งผู้นำชุมชน อปท. สาธารณสุข อสม. ประชาชน โรงงานอุตสาหกรรม เข้ามา ร่วมออกแบบกระบวนการร่วมกัน โดยการวิเคราะห์ SWOT Analysis ที่พบว่า ความสำเร็จของการ บำบัดเกิดจาก การสมัครใจเข้าบำบัด การติดตามเยี่ยมบ้านจากทีมงานที่ประกอบด้วย ผู้นำชุมชน เจ้าหน้าที่ สาธารณสุข อปท. และ อสม. วัตถุประสงค์ เพื่อช่วยพัฒนาคุณภาพชีวิต และออกแบบวิธีการดำเนินงาน 5 ขั้นตอน ดังนี้

- ค้นหา จุดเน้น คือ การสร้างความเข้าใจ เพื่อให้กลุ่มเป้าหมายสมัครใจบำบัด ผ่านระบบโทรศัพท์ และจูงใจโดยทีม หากไม่สมัครใจ
- คัดกรอง ตามแนวทาง เพื่อแบ่งแยกการรักษาทั้งแบบปกติ (V2) แบบจิตเวชฉุกเฉินจากการใช้สารเสพติด ด้วย 5 สัญญาณเตือน (SMI-V)
- รักษา ด้วยวิธี Family Tree (ความสัมพันธ์ 3 ชั้นภูมิ) Self Health Group (เพื่อนช่วยเพื่อน) และ Acceptance Commitment Therapy (ACT) การยอมรับและพันธะสัญญา
- ติดตาม เยี่ยมบ้านเสริมพลังด้วย “บัดดี 4 สหาย” 16 ทีม ทีมละ 4 คน
- ฟื้นฟูสภาพ สร้างกระบวนการเพื่อเปลี่ยนผ่านตนเองโดยธรรมชาติบำบัดแนวนิเวศภavana ศูนย์ฟื้นฟูอาชีพ การศึกษา



# หลักการ 'เข้าใจเข้าถึง พัฒนา'

หลักคิด รักษา 'คน' ไม่ใช่ รักษา 'โรค'

เห็นคุณค่า ให้โอกาส



นายแพทย์สงกรานต์ ไหมชุม  
นายแพทย์สาธารณสุขจังหวัดสงขลา

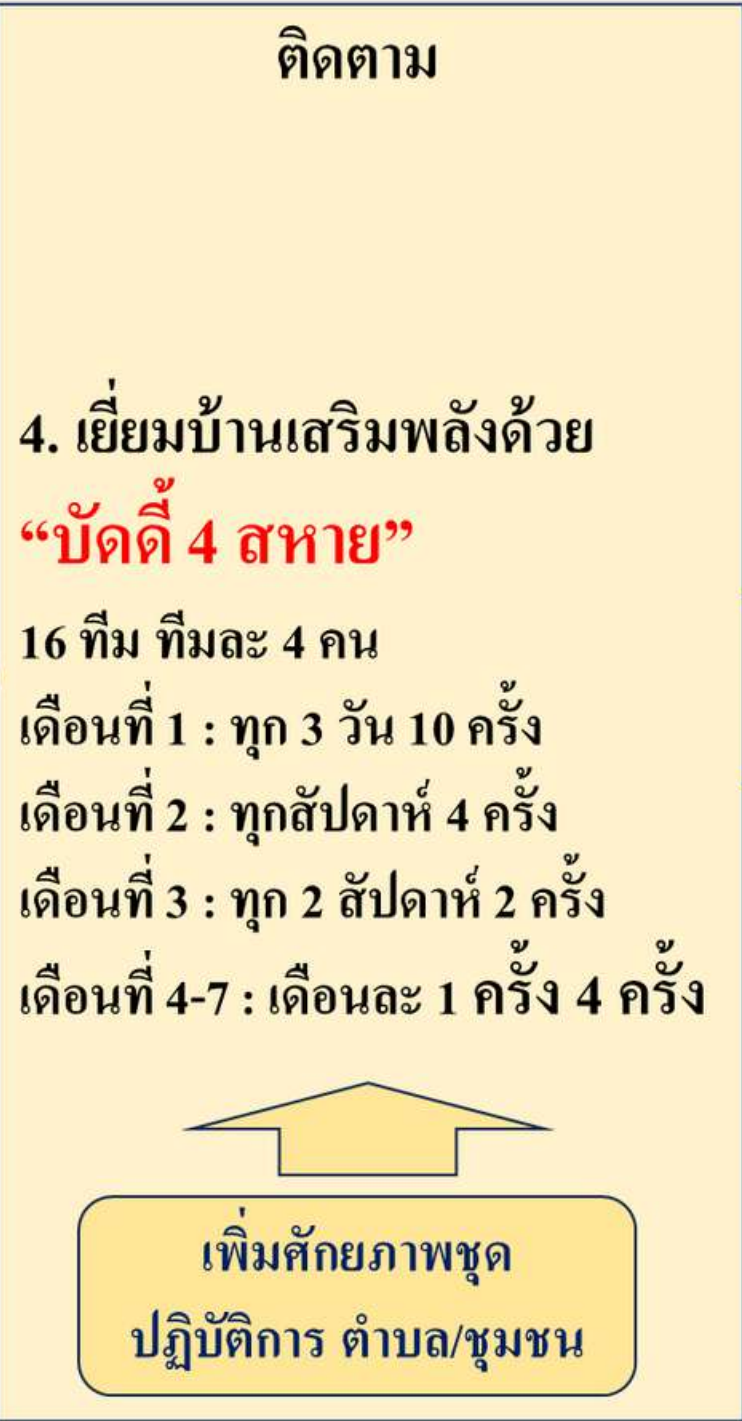


นายเอก ยังกัย ณ สงขลา  
นายอำเภอหาดใหญ่



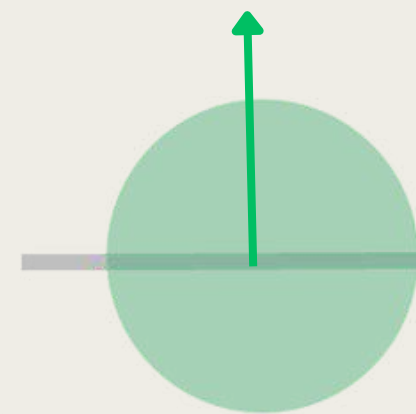


# Patong Model





1. ค้นหา



3. รักษา



5.ฟื้นฟูสภาพ



2.คัดกรอง

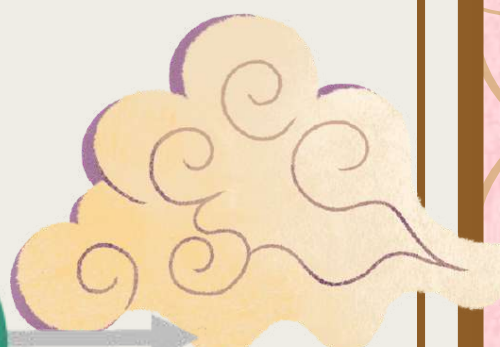


4.ติดตาม



6.สรุปผลการดำเนินงาน

ดาเนินงาน





# 1. ค้นหา

- ๑ ประชุม แต่งตั้งชุดปฏิบัติการระดับตำบล และชุดปฏิบัติการระดับชุมชน/หมู่บ้าน
- ๒ บันทึกข้อตกลง MOU
- ๓ ชี้แจง ประชาสัมพันธ์ผ่านช่องทางต่างๆ ประชาคม
- ๔ รับสมัครผู้สมัครใจผ่านช่องทางโทรศัพท์ (สมัครใจบำบัด)
- ๕ จัดทำทะเบียนผู้ป่วย (แยกรายพื้นที่ มอบหมายทีมรับผิดชอบ) ทำความเข้าใจ จูงใจ ชักชวนเข้าสู่กระบวนการบำบัด



ประชุมชุดปฏิบัติการ



ทำสื่อประชาสัมพันธ์



ทำ MOU ร่วมกัน

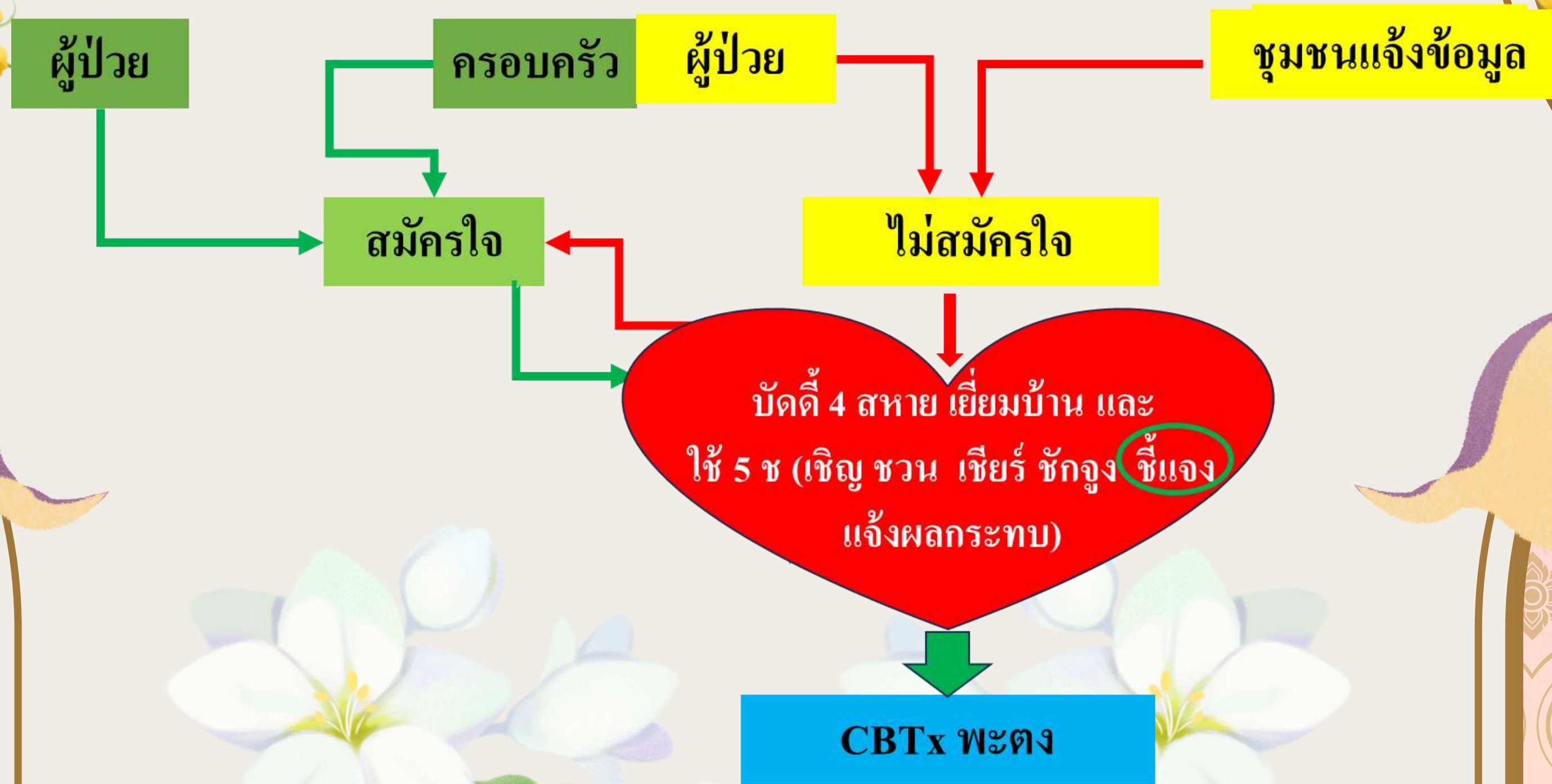


MOU CBTx





# กระบวนการนำเขาระบบ

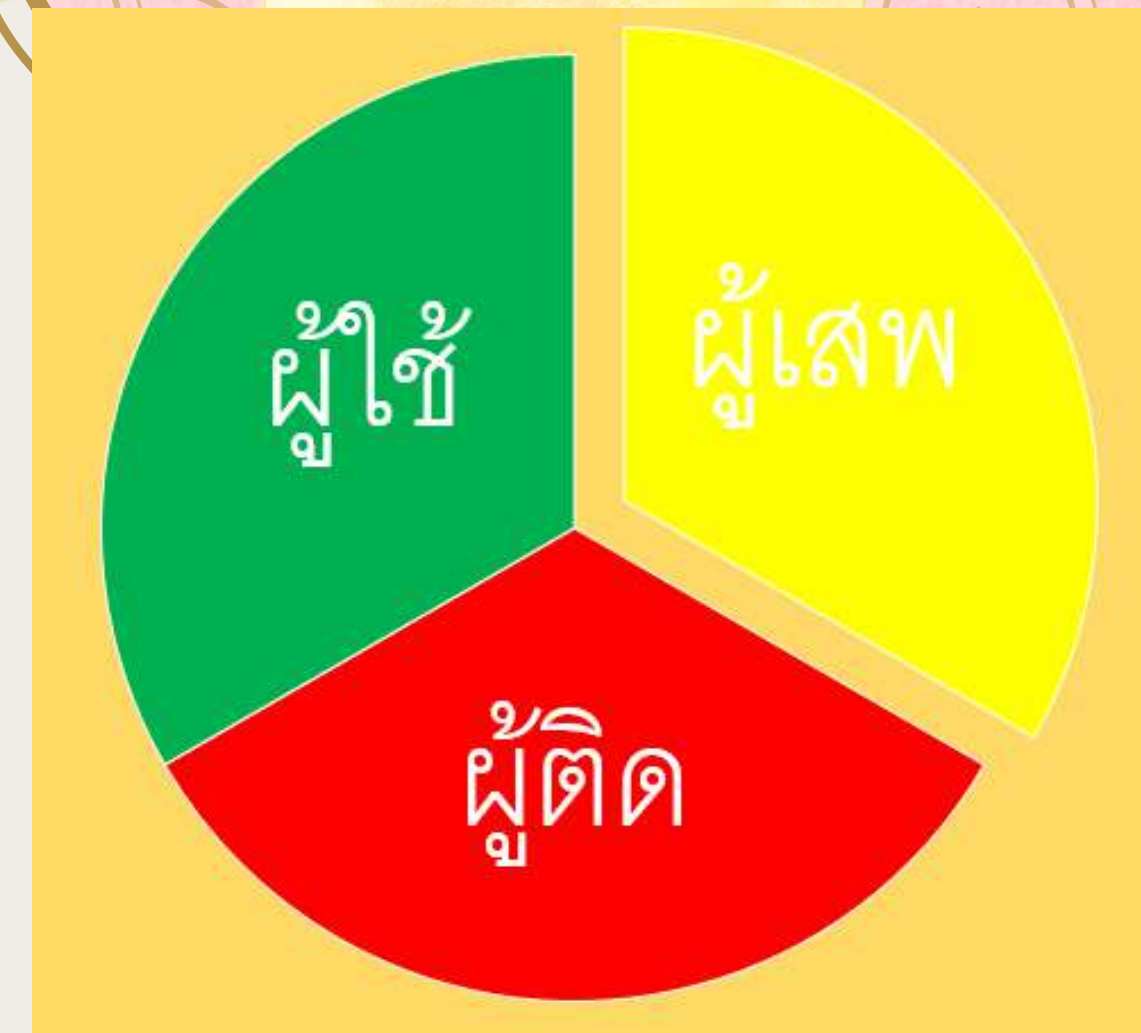




# 2.คัดกรอง

๑ แบบที่ 1 คัดกรองโดยใช้ V2 แยกประเภท ผู้ใช้ ผู้เสพ ผู้ติด

๒ แบบที่ 2 คัดกรองโดยใช้ SMI-V



200x120

**สัญญาณเตือนที่ผู้ป่วย**  
ต้องได้รับการรักษาที่เหมาะสม **ทันที!**

ไม่หลับ ไม่นอน    เดินไป เดินมา    พุดจา คบเคี้ยว    หงุดหงิด ดุนเดียว    เกี้ยวหวาด ระแวง

หากพบอย่างน้อย 1 สัญญาณเตือน **แจ้ง** กำนัน / ผู้ใหญ่บ้าน/ผู้นำชุมชน เพื่อเข้าสู่กระบวนการดูแลรักษา

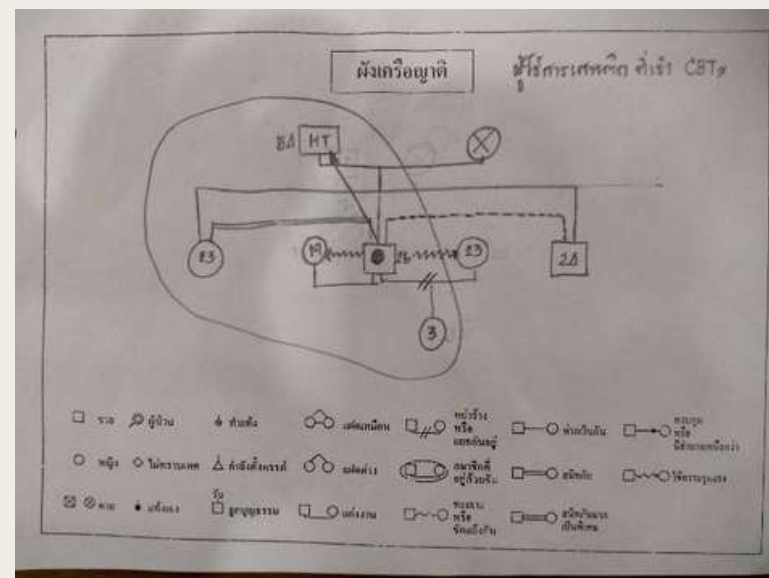
ผู้ป่วยกลุ่มคลัง อาละวาด **แจ้งศูนย์ 191**

นายพิชญ์สิทธิ์ ศรีประสิทธิ์ กำนันตำบลพะวง ☎093 965 5696 / นายไมก กระจิณี ผู้ใหญ่บ้าน ม.4 ตำบลพะวง ☎081 543 3909  
 น.ส.ธนิษฐ์ บุญสภักดิ์ เลขานุการ อ.สม.ส.น.พ.ต. ☎063 429 6924 / นายจตุรงค์ นิ่มดีลภรณ์ม ประธานชมรม อ.สม.เทศบาลตำบลพะวง ☎094 748 8708, 081 716 5008  
 กลุ่มงานจิตเวชและยาเสพติด โรงพยาบาลหาดใหญ่ ☎074 - 273251



# 3. รักษา

## 1. Family Tree (ความสัมพันธ์ 3 ชั้นภูมิ)



## 2. Self Health Group (เพื่อนช่วยเพื่อน)



- เพื่อเสริมสร้างพลังอำนาจให้แก่ผู้ป่วยสามารถคิดได้นำไปใช้ฟื้นฟูพฤติกรรมการใช้ยาและสารเสพติดให้เหมาะสม โดยมุ่งเน้นให้ผู้ป่วยใช้สารเสพติดได้ทบทวน เข้าใจและยอมรับในประสบการณ์ความรู้สึกร่างกายของตนเองที่พยายามหลีกเลี่ยงหนีโดยปราศจากความกังวลหรือความรู้สึกรังเกียจ
- การฝึกเผชิญหน้ากับประสบการณ์ อารมณ์ ความรู้สึก และพฤติกรรมด้านลบของตนเองอย่างเสรี โดยใช้กระบวนการรู้คิดของตนเองในการเข้าใจและสร้างความพร้อมสำหรับเปลี่ยนแปลงตนเอง
- มุ่งสร้างความหมายของชีวิต คุณค่าของตนเองและก่อเกิดเป็นความยืดหยุ่นทางใจในระยะยาวเมื่อต้องเผชิญปัญหา



เพื่อทราบเหตุแห่งปัญหา ความสัมพันธ์ภายในครอบครัว (เชื่อฟัง/ขัดแย้ง/มีอิทธิพล)

ให้กลุ่มที่เล็กได้ มาเล่าถึงวิธีที่ทำให้ประสบความสำเร็จ ใช้วิธีการแบบไหน อย่างไร ความยากลำบากสิ่งที่ทำให้สามารถผ่านช่วงเวลาที่ยากลำบากมาได้



# 4.ติดตาม

เยี่ยมบ้านเสริมพลังด้วย “บัดดี 4 สหาย” 16 ทีม ทีมละ 4 คน

ใคร?

สหาย 1 อสม.

สหาย 2 เจ้าหน้าที่สาธารณสุข

สหาย 3 แพทย์ ทีมสหวิชาชีพ

สหาย 4 ผู้นำชุมชน

ทำอะไร?

เยี่ยมบ้านเสริมพลังใจ

ตรวจติดตามการใช้สารเสพติดโดยชุดตรวจทุกครั้ง

ประเมินผู้ป่วยและครอบครัว

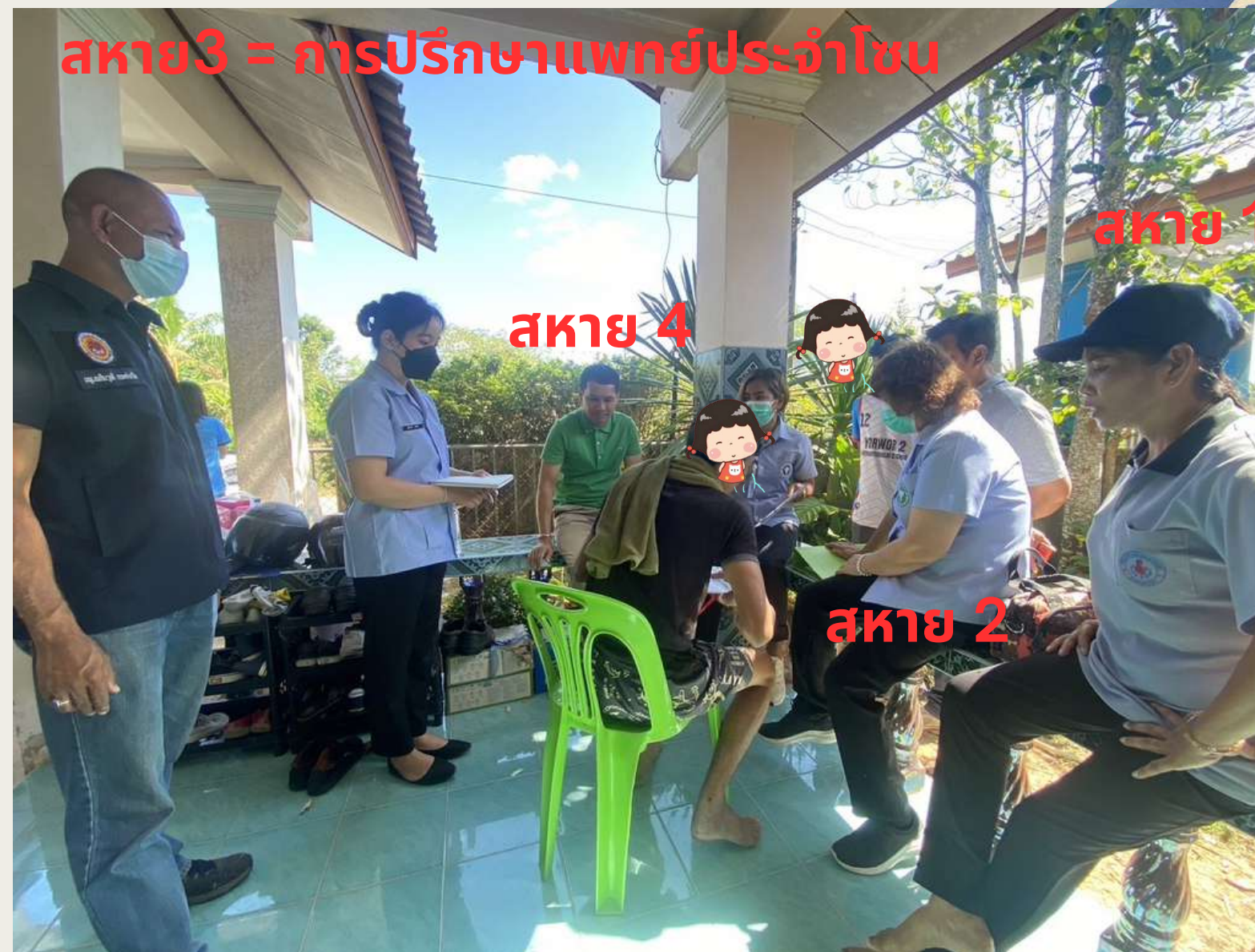
เมื่อไหร่?

เดือนที่ 1 : ทุก 3 วัน 10 ครั้ง

เดือนที่ 2 : ทุกสัปดาห์ 4 ครั้ง

เดือนที่ 3 : ทุก 2 สัปดาห์ 2 ครั้ง

เดือนที่ 4-7 : เดือนละ 1 ครั้ง





- **ตรวจทุกสัปดาห์ละ 4 ครั้ง**

- **ตรวจทุก 1 เดือน**
- **เดือนละ 1 ครั้ง**

**เดือนที่ 1**

**เดือนที่ 2**

**เดือนที่ 3**

**เดือนที่ 4-7**

- **ตรวจทุก 3 วัน**
- **จำนวน 10 ครั้ง**

- **ตรวจทุก 2 สัปดาห์**
- **สัปดาห์ละ 2 ครั้ง**



# 5. ฟันฟูสภาพ



เพื่อให้ผู้ใช้สารเสพติดได้ค้นพบความหมายของชีวิตและบทบาทของตนเองในโลกนี้ ผ่านกระบวนการเชื่อมโยงตนเองเข้าเป็นหนึ่งเดียวกับธรรมชาติ เพื่อละทิ้งตัวตนเดิม สู่การเปลี่ยนผ่านเข้าชีวิตใหม่อย่างตระหนักรู้ถึงความสัมพันธ์ของสรรพสิ่งในธรรมชาติและคุณค่าที่แท้จริงของตัวเราในโลกนี้

เพื่อสร้างรายได้ การศึกษา ทางเลือก ให้ผู้ใช้สารเสพติด





# 6.สรุปผลการดำเนินงาน

- บริษัทเอกชน โรงงานอุตสาหกรรมเข้าร่วมโครงการโรงงานสีขาว และให้โอกาสผู้ใช้สารเสพติดที่สมัครใจเข้าบำบัดได้สำเร็จเป็นพนักงาน
- ชุมชนมีความตื่นตัว ช่วยบอกต่อ ช่วยค้นหา พร้อมสนับสนุนโครงการ
- จากการบอกต่อสิ่งดีที่พะตง โดยนายอำเภอหาดใหญ่ สาธารณสุขอำเภอหาดใหญ่ ส่งผลให้ผู้ว่าราชการจังหวัดสงขลา เห็นความสำคัญ จึงกำหนดให้ CBTX พะตงโมเดลเป็นต้นแบบให้กับอำเภออื่น



“เราจะไม่หยุดเดิน และจะทำให้ดีกว่าเดิม”

พะตงบ้านฉัน ร่วมแรง ร่วมใจ สู้ภัยยาเสพติด



# ขอบคุณค่ะ