



สำนักงานสาธารณสุขจังหวัดสงขลา
Songkhla Provincial Public Health Office

สถานการณ์ โรคไข้เลือดออก

จังหวัดสงขลา ปี 2566

ระหว่างวันที่ 1 มกราคม – 31 ธันวาคม 2566

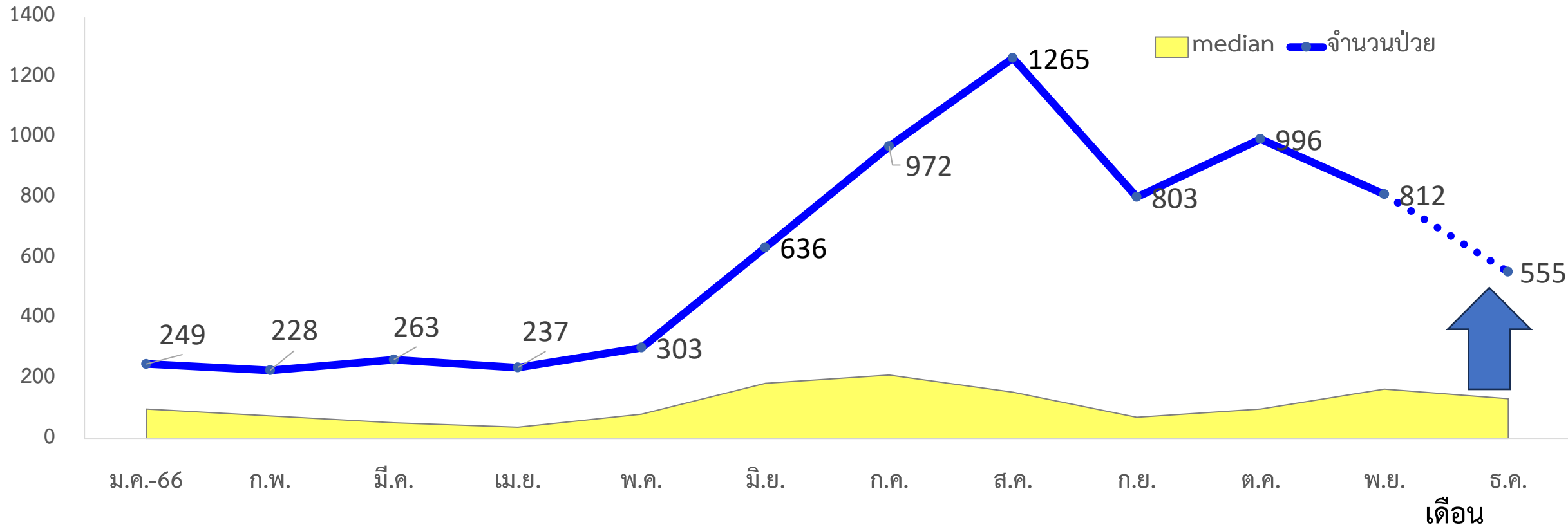


กลุ่มงานควบคุมโรคติดต่อ

สำนักงานสาธารณสุขจังหวัดสงขลา

จำนวนผู้ป่วย โรคไข้เลือดออก จำแนกรายเดือน จังหวัดสงขลา ปี พ.ศ. 2566 เปรียบเทียบ มาตรฐาน 5 ปีย้อนหลัง ปี2561-2565 (n=7,319)

จำนวน (ราย)



ที่มา : รง.506 สสจ.สงขลา ณ วันที่ 2 ม.ค. 67

จำนวนผู้ป่วย ไข้เลือดออก จำแนกรายสัปดาห์วันเริ่มป่วย จังหวัดสงขลา พ.ศ.2566

เปรียบเทียบ พ.ศ.2556 และมัธยฐาน 5 ปีย้อนหลัง (2561-2565) (n=7,319)

Golden Period (ม.ค. – เม.ย.)

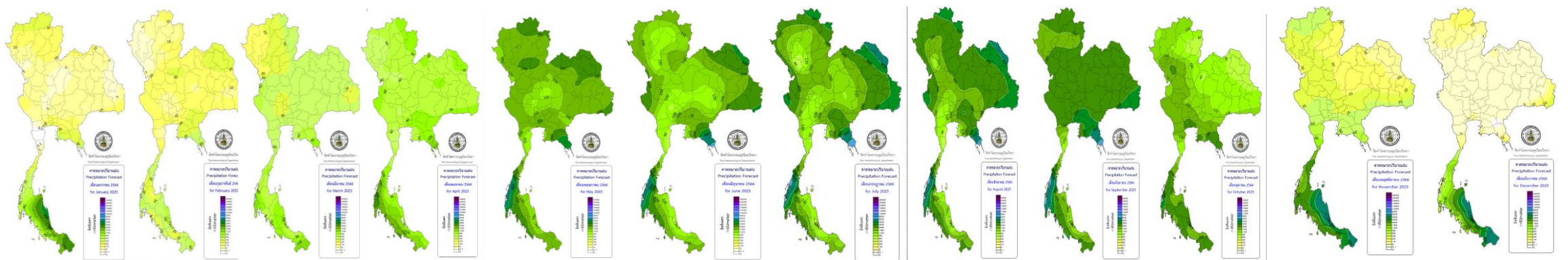
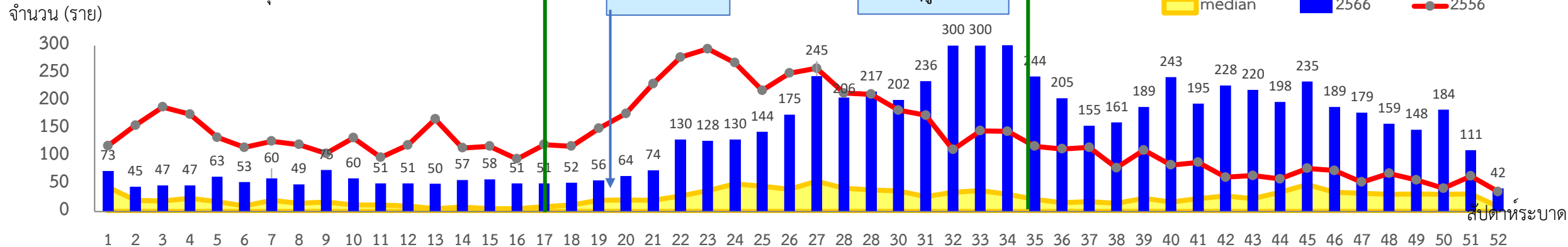
1. เฝ้าระวัง วิเคราะห์พื้นที่เสี่ยง
2. ลดแหล่งเพาะพันธุ์ยุงลาย
3. สร้างความตระหนักชุมชนร่วมป้องกันโรค
4. เตรียมความพร้อม บุคลากร ทรัพยากร ในการรักษาและควบคุมโรค
5. สอบสวนและควบคุมโรคในผู้ป่วยรายแรกๆ ให้ทันเวลา และมีคุณภาพ
6. วางแผนป้องกันควบคุมโรคร่วมกับภาคีเครือข่าย

ระบาด (พ.ค. – ส.ค.)

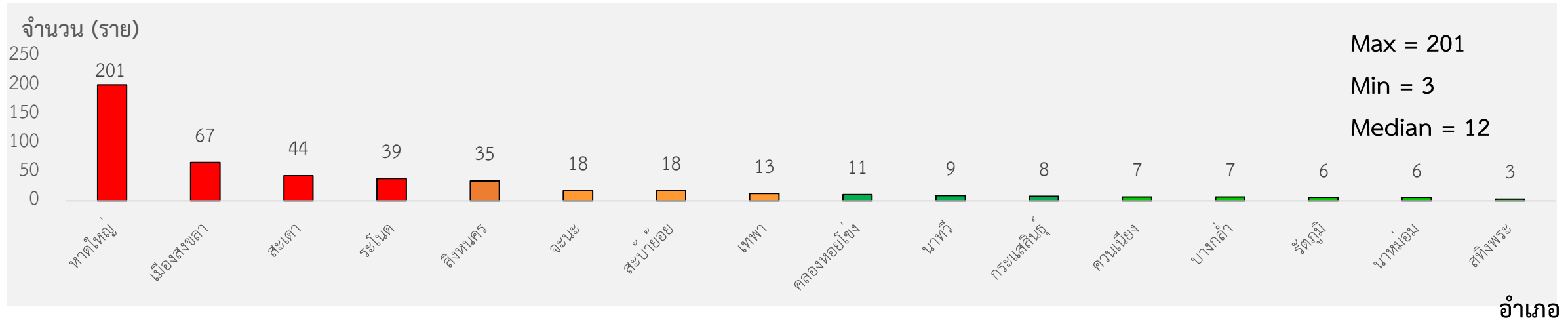
1. สอบสวนและควบคุมโรคไม่ให้เกิด Second generation
2. เปิด EOC เพื่อระดมทรัพยากรในการควบคุมโรค
3. เพิ่มความเข้มแข็งของการวินิจฉัยและรักษา
4. สื่อสารความเสี่ยง เพื่อป้องกันผู้ป่วยไข้เลือดออกเสียชีวิต

หลังระบาด (ก.ย. – ธ.ค.)

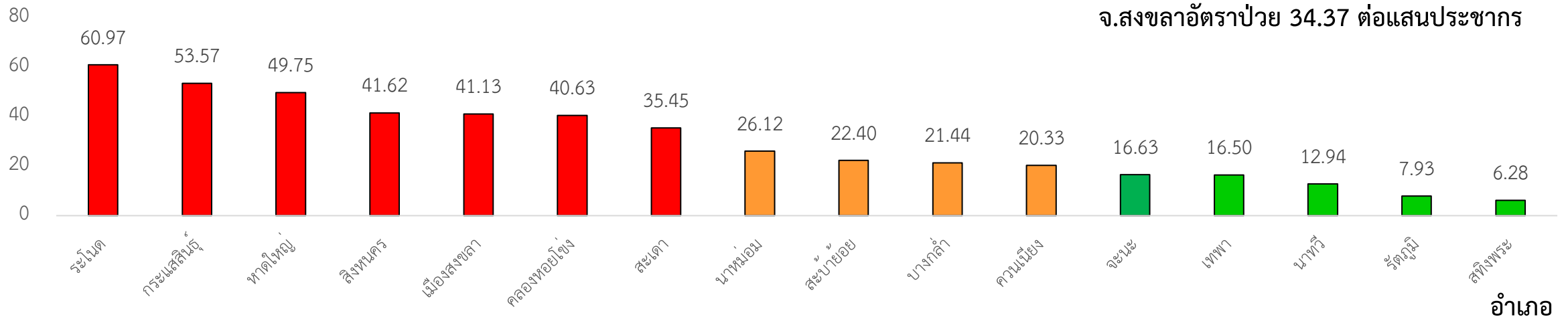
1. ดำเนินมาตรการป้องกันและควบคุมโรคต่อเนื่อง โดยเฉพาะกำจัดแหล่งเพาะพันธุ์ยุงลาย
2. เฝ้าระวังสถานการณ์ช่วงปลายปี เพื่อประเมินความเสี่ยงการเกิดโรคในปีถัดไป
3. สรุปสถานการณ์และการดำเนินการที่ผ่านมา เพื่อทบทวนและพัฒนาการดำเนินงานในปีถัดไป



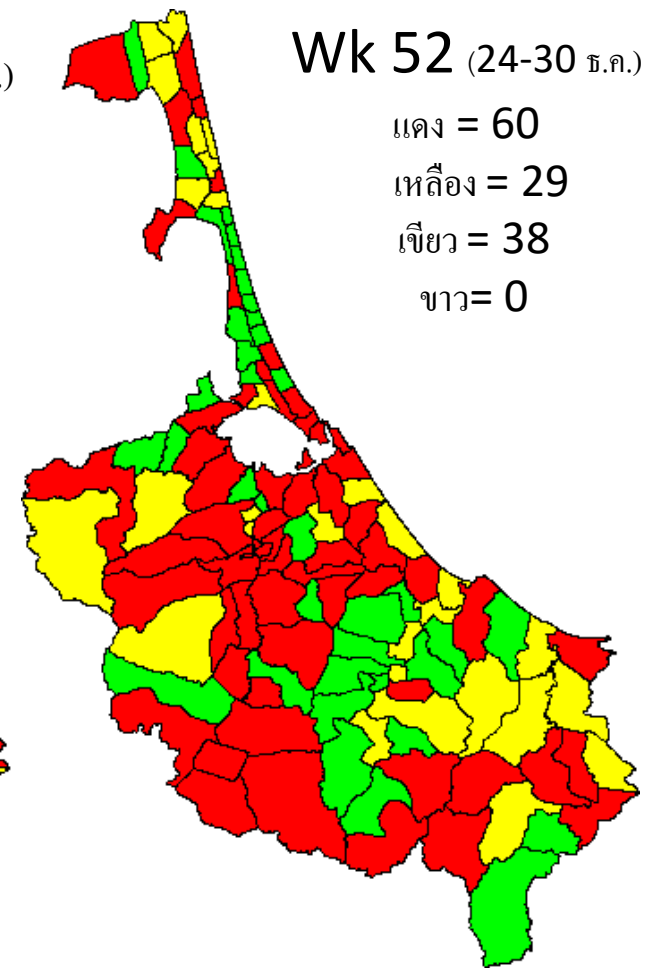
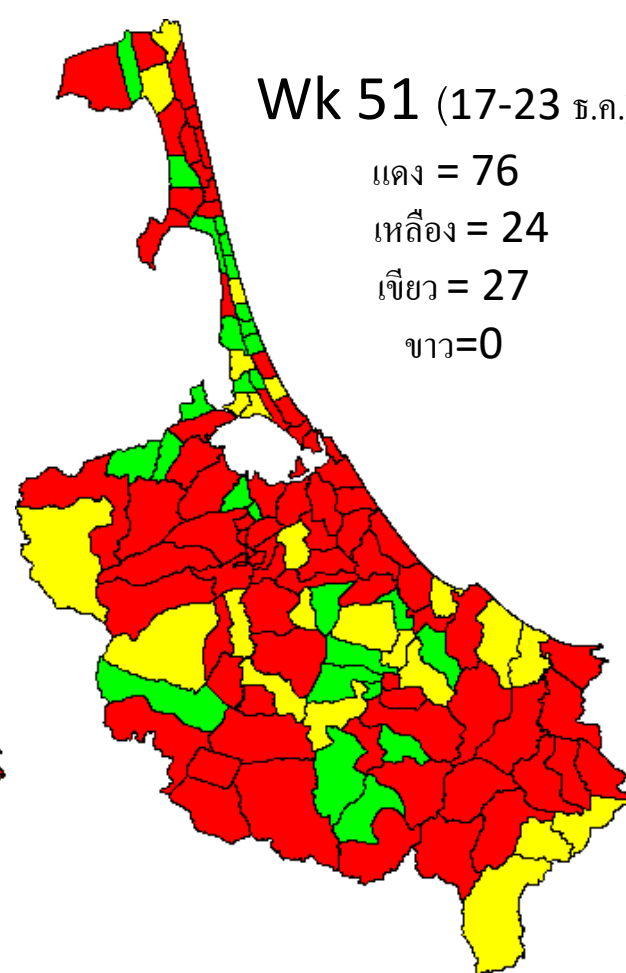
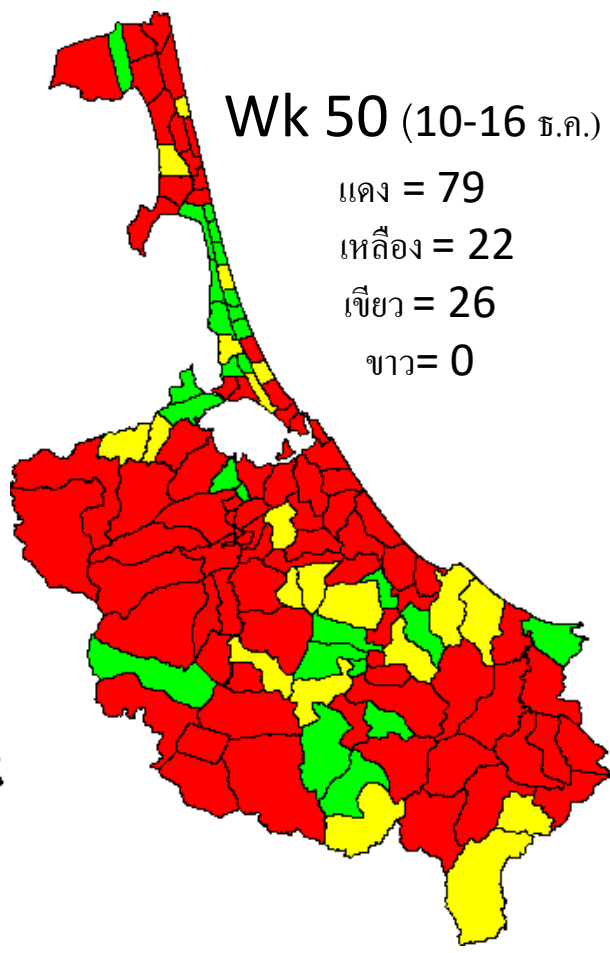
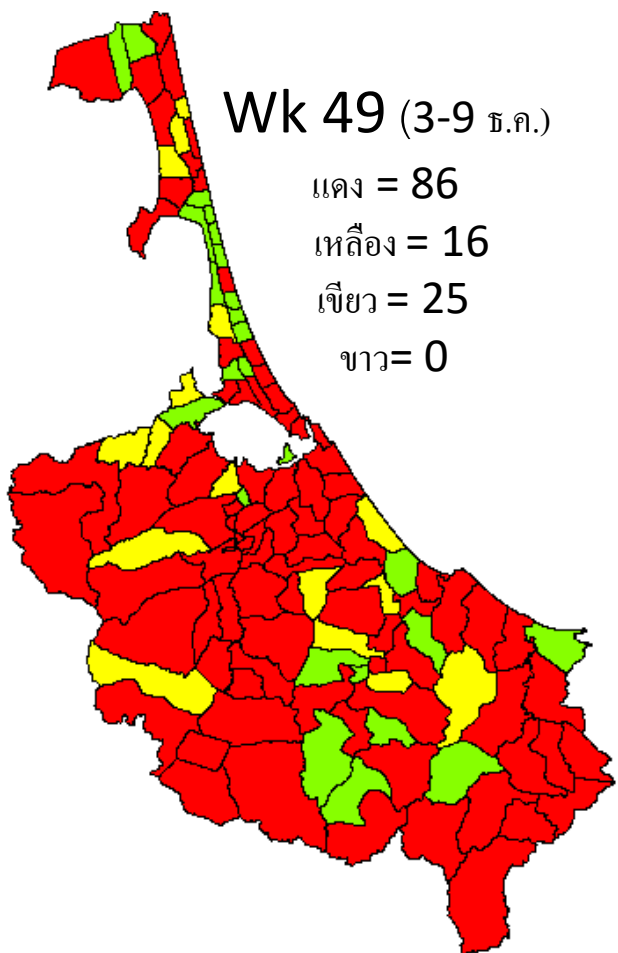
จำนวน/อัตราป่วยต่อแสนประชากรผู้ป่วย โรคไข้เลือดออก จำแนกรายอำเภอ จังหวัดสงขลา ระหว่างวันที่ 3 - 30 ธันวาคม 2566 (n=492) 4 สัปดาห์ล่าสุด



อัตราป่วยต่อแสนปชก.



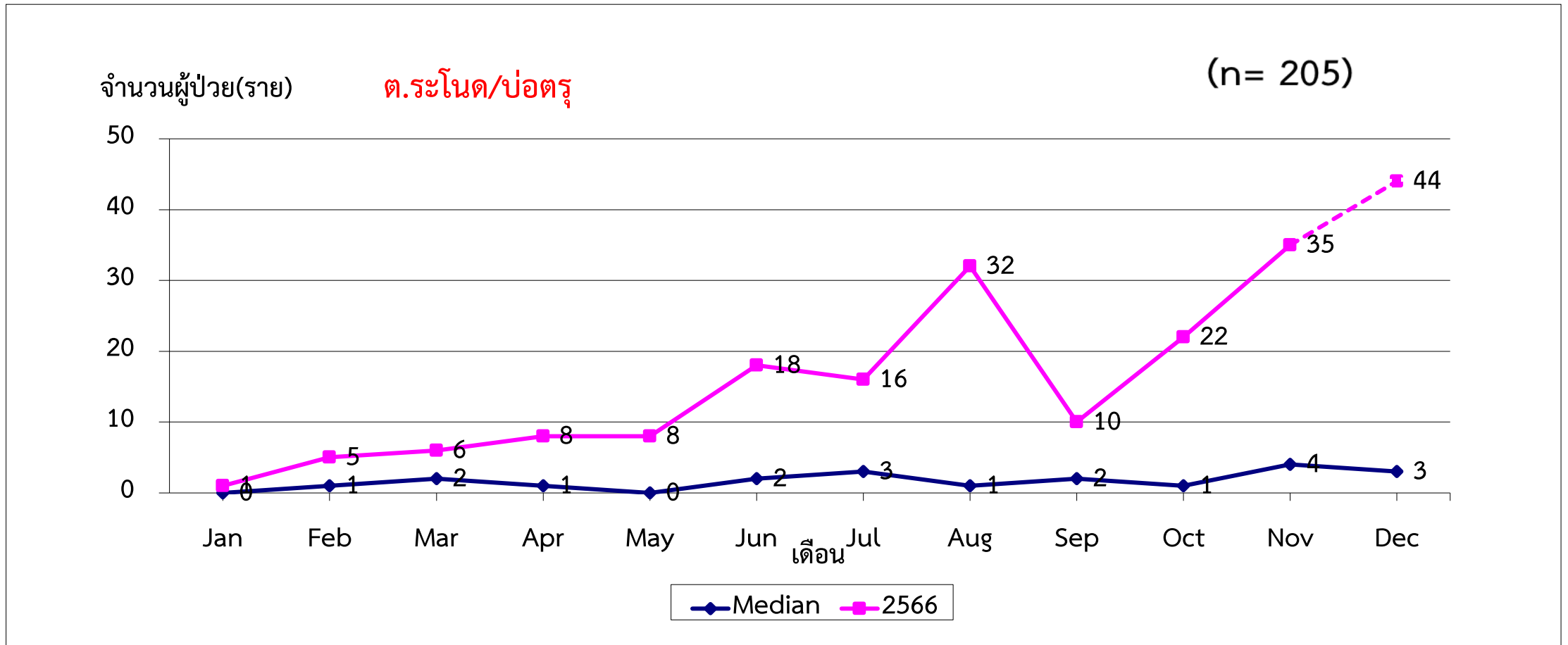
แผนที่การระบาดของ **โรคไข้เลือดออก** รายตำบล จังหวัดสงขลา ระหว่างวันที่ 29 ตุลาคม - 25 พฤศจิกายน 2566



- = ไม่พบผู้ป่วย
- = มีวันเริ่มป่วยของผู้ป่วยรายสุดท้ายผู้ป่วยใน 3-4 สัปดาห์
- = พบผู้ป่วยรายสุดท้ายเกิน 4 สัปดาห์
- = มีวันเริ่มป่วยของผู้ป่วยรายสุดท้ายใน 2 สัปดาห์

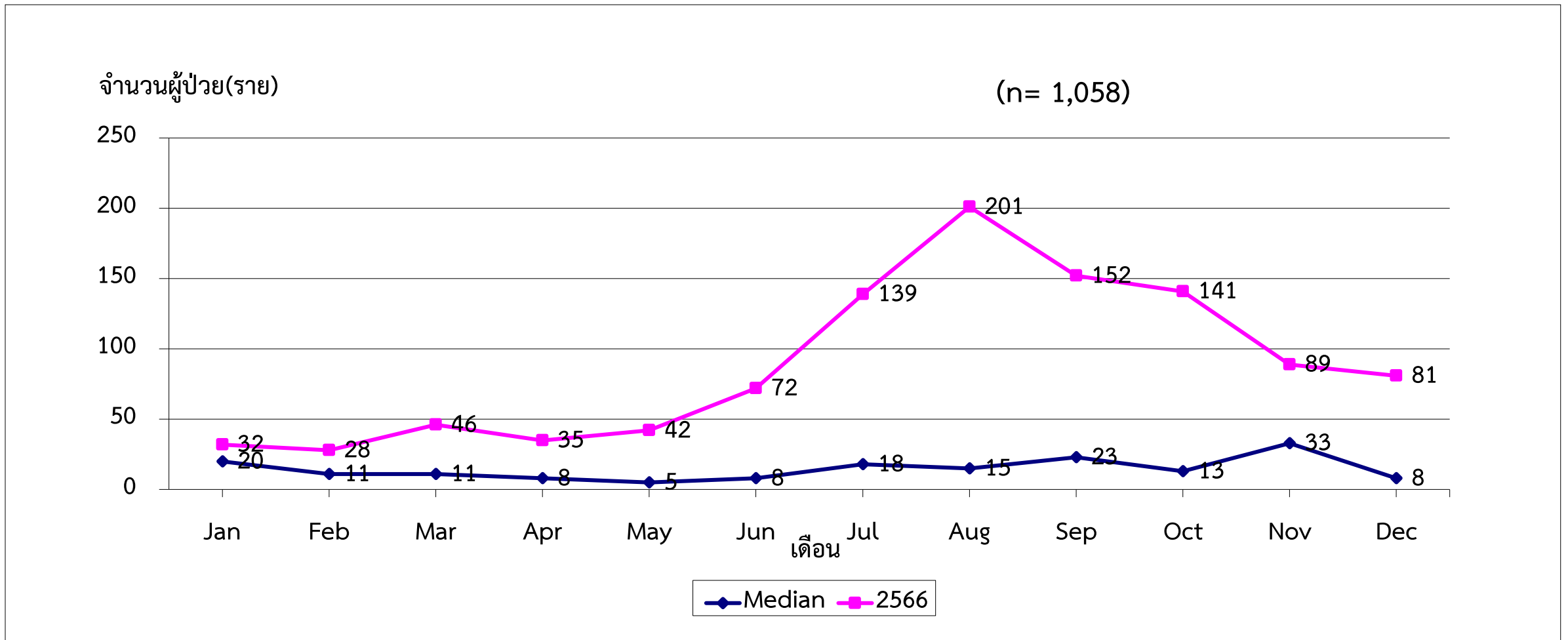
แนวโน้มการระบาดเพิ่มขึ้น

จำนวนผู้ป่วย โรคไข้เลือดออก จำแนกรายเดือน อำเภอระโนด ปี พ.ศ. 2566
เปรียบเทียบ มาตรฐาน 5 ปีย้อนหลัง ปี2561-2565



แนวโน้มการระบาดของ

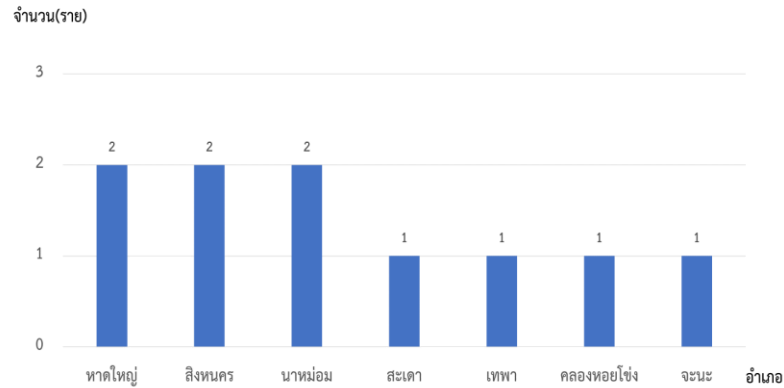
จำนวนผู้ป่วย โรคไข้เลือดออก จำแนกรายเดือน อำเภอเมืองสงขลา ปี พ.ศ. 2566
เปรียบเทียบ มาตรฐาน 5 ปีย้อนหลัง ปี2561-2565



ข้อมูลผู้ป่วยไข้เลือดออกเสียชีวิต จังหวัดสงขลา ปี 2566

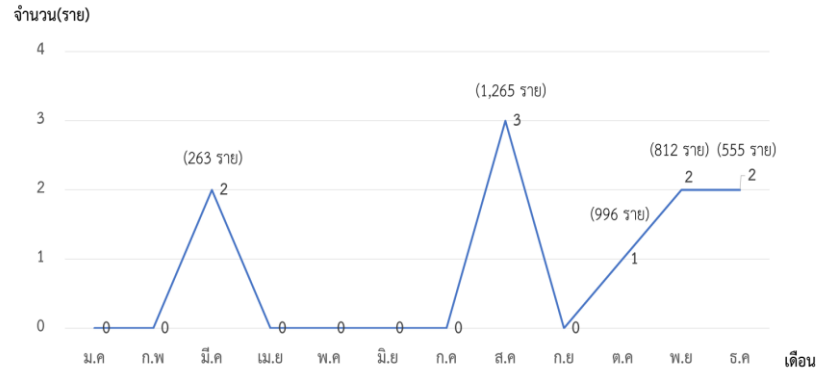
N = 10 (หญิง : ชาย = 80 : 20)

จำนวนผู้เสียชีวิตด้วยโรคไข้เลือดออก จังหวัดสงขลา จำแนกรายอำเภอ ปี 2566



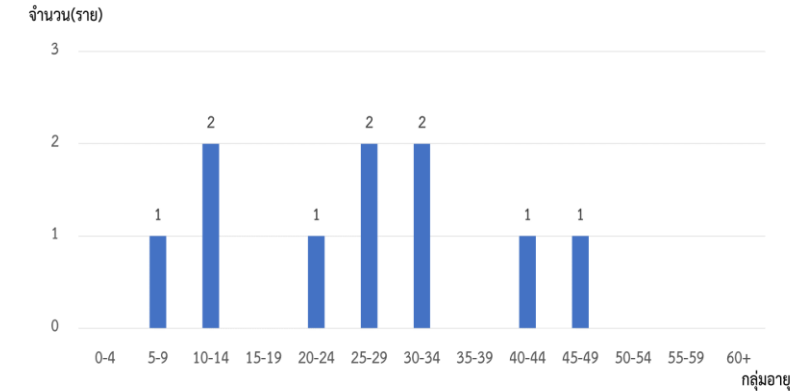
ที่มา : รง.506 สสจ.สงขลา ณ วันที่ 31 ธ.ค 66

จำนวนผู้เสียชีวิตด้วยโรคไข้เลือดออก จังหวัดสงขลา จำแนกรายเดือนปี 2566



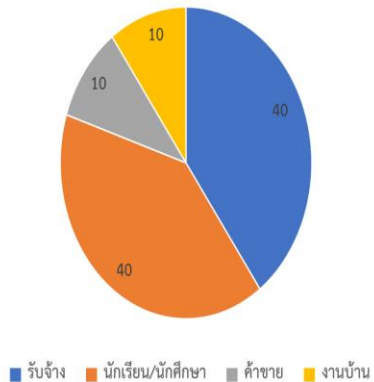
ที่มา : รง.506 สสจ.สงขลา ณ วันที่ 31 ธ.ค 66

ร้อยละผู้เสียชีวิตด้วยโรคไข้เลือดออก จังหวัดสงขลา จำแนกตามกลุ่มอายุ ปี 2566



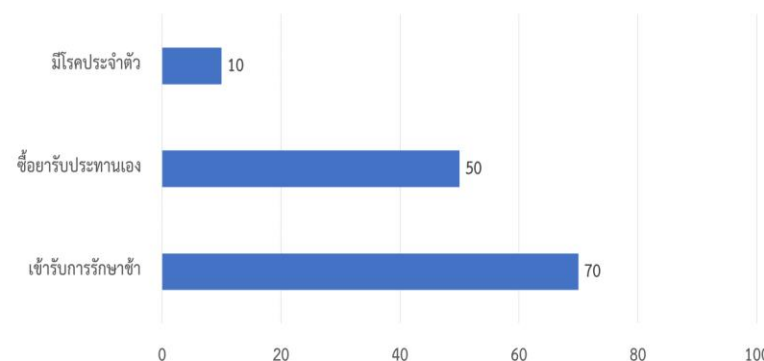
ที่มา : รง.506 สสจ.สงขลา ณ วันที่ 31 ธ.ค 66

ร้อยละผู้เสียชีวิตด้วยโรคไข้เลือดออก จังหวัดสงขลา จำแนกตามอาชีพ ปี 2566



ที่มา : รง.506 สสจ.สงขลา ณ วันที่ 31 ธ.ค 66

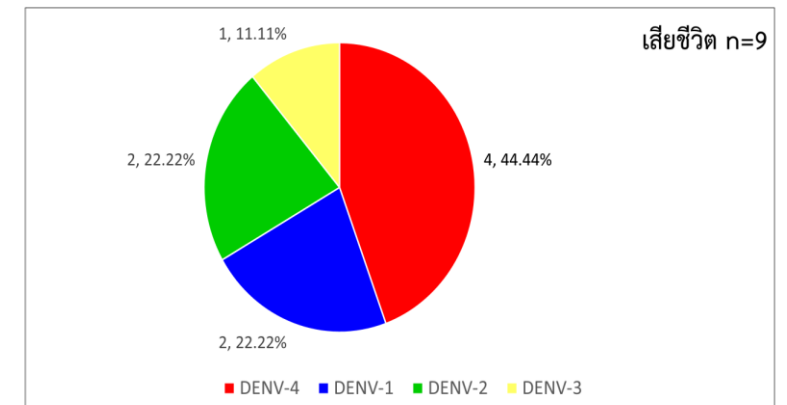
ปัจจัยเสี่ยงในผู้ป่วยเสียชีวิตด้วยโรคไข้เลือดออก จังหวัดสงขลา ปี2566



ที่มา : รายงานสอบสวนโรคเฉพาะราย สสจ.สงขลา



ผลการตรวจ serotype เชื้อไวรัสเดงกี ผู้ป่วยไข้เลือดออกเสียชีวิต จ.สงขลา ปี 2566



ที่มา : รายงานผลการตรวจ serotype สสจ.สงขลา ณ 2 ม.ค. 67 /เคสเสียชีวิตรายที่ 10 อยู่ระหว่างรอผล



สำนักงานสาธารณสุขจังหวัดสงขลา
Songkhla Provincial Public Health Office

ขอบคุณค่ะ



กลุ่มงานควบคุมโรคติดต่อ
สำนักงานสาธารณสุขจังหวัดสงขลา